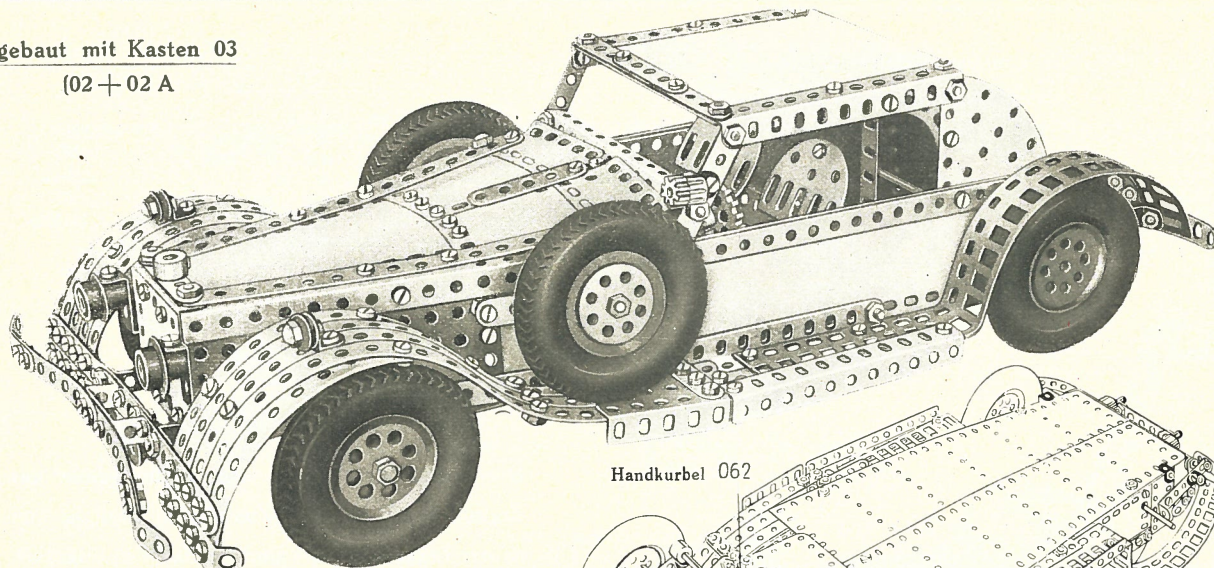


gebaut mit Kasten 03

(02 + 02 A)

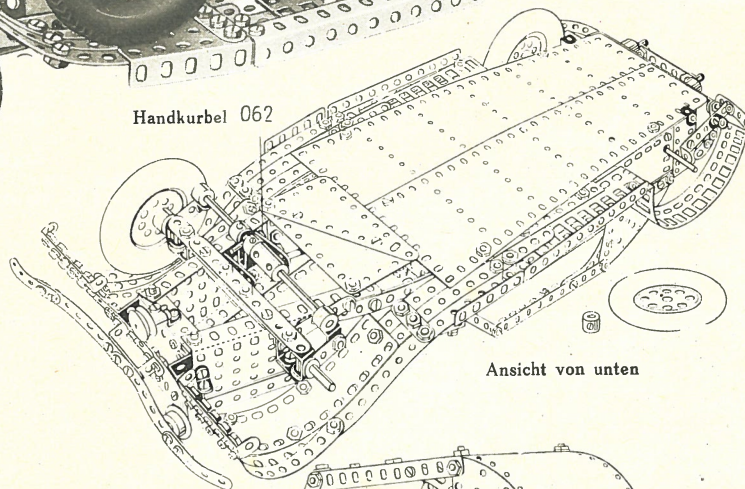


Handkurbel 062

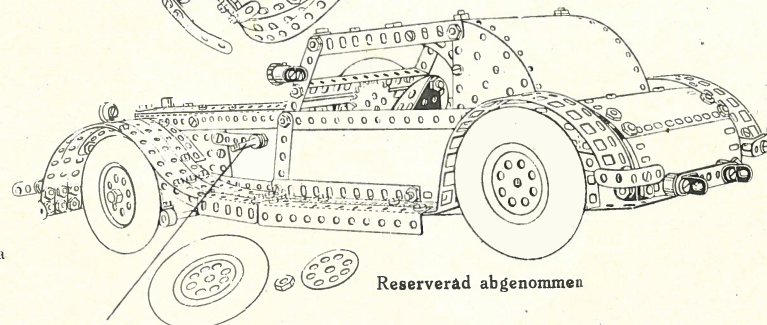
## Nr. 03-23 Personenwagen, 2-Sitzer

Erforderliche Teile:

8 Stück	Nr. 01/25	1 Stück	Nr. 022	1 Stück	Nr. 062
2 "	" 01/17	2 "	" 023	1 "	" 063
10 "	" 01/11	2 "	" 024 a	2 "	" 081/25
4 "	" 01/9	1 "	" 025	2 "	" 0150
4 "	" 01/7	1 "	" 030 a	2 "	" 0151
12 "	" 01/5	2 "	" 035	2 "	" 0151 a
2 "	" 01/4	1 "	" 035 a	2 "	" 0154
5 "	" 01/3	200 "	" 037	1 "	" 0160/11
4 "	" 03 5	4 "	" 038	2 "	" 0160/5
2 "	" 08/17	4 "	" 038 b	2 "	" 0161/5
8 "	" 08/11	1 "	" 044 a	2 "	" 0161/3
4 "	" 08/5	1 "	" 045	2 "	" 0162/5
2 "	" 09/11	1 "	" 046 a	1 "	" 0163/5
7 "	" 010	2 "	" 047	2 "	" 0163/3
4 "	" 011	2 "	" 047 a	1 "	" 0164
20 "	" 012	2 "	" 051 a	Die Teile:	
2 "	" 013/10	2 "	" 052	4 Stück	Nr. 021 a
1 "	" 013/4,5	2 "	" 053	6 "	" 091/21a
1 "	" 013/3,5	2 "	" 053 a	müssen	
2 "	" 020	11 "	" 059	dazugekauft	
2 "	" 021 a	4 "	" 060/7	werden.	

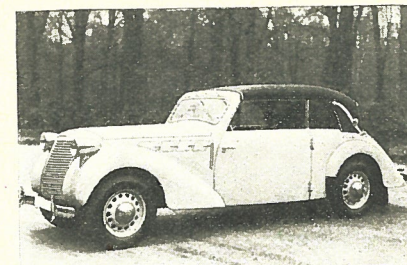


Ansicht von unten



Reserverad abgenommen

Bolzenstück Nr. 038 zur Befestigung des Reserverades



Borgward-Personwagen

## Wie arbeitet der Viertaktmotor

### (Ottomotor)?

(vergl. Abbildg. auf Seite 53 unten)

Zu einem Arbeitsgang sind 4 Kolbenhübe erforderlich.

#### I. Kolbenhub: Ansaugen.

Der im Zylinderraum **abwärtsgehende** Kolben saugt das im Vergaser erzeugte Kraftstoff-Luftgemisch durch das geöffnete Einlassventil an. Das Auslassventil ist geschlossen.

#### II. Kolbenhub: Verdichten.

Der wieder **aufwärtsgehende** Kolben verdichtet (komprimiert) das angesaugte Gemisch. Beide Ventile sind geschlossen.

#### III. Kolbenhub: Arbeiten (Arbeitsgang).

Ist der Kolben **oben** angelangt, erfolgt durch die Zündkerze die Zündung (Explosion) und der Kolben wird hierbei nach **unten** getrieben. Beide Ventile sind geschlossen.

#### IV. Kolbenhub: Ausstoßen.

Der Kolben geht wieder nach **oben**, das Auslassventil öffnet sich. Die verbrannten Gase werden ausgestoßen. Das Einlassventil ist geschlossen.